



**oiltech**

**UNIDADES DE BOMBEO**  
**Catálogo comercial**

# Nuestra compañía

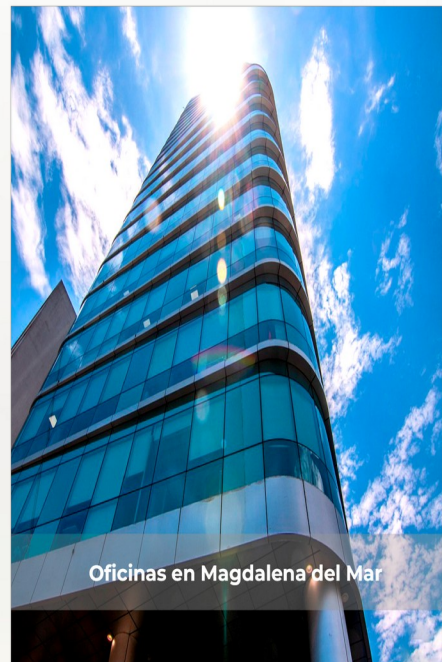
FCP OILTECH SAC forma parte del grupo SIEBC de empresas que trabajan en la industria energética desde hace más de 20 años y que producen, diseñan y desarrollan sistemas con las más avanzadas tecnologías para la conducción y almacenamiento de todo tipo de fluidos a altas presiones y temperaturas. El grupo trabaja en todo el mundo proporcionando servicios, instalaciones, productos y realizando proyectos llave en mano.



Almacén en El Alto



Almacén en Lima



Oficinas en Magdalena del Mar

## FUNCIONES PRINCIPALES

Confiables y confiables en todo el mundo, nuestras unidades de bombeo de superficie brindan la elevación más versátil y energéticamente eficiente del mundo para prácticamente cualquier entorno de pozo de elevación con varilla, incluidos pozos desviados, horizontales, verticales, de alta viscosidad, de petróleo pesado y gaseosos.

Los diseños probados en campo ofrecen el nivel más alto de rendimiento continuo, confiable y rentable de la industria para una mayor durabilidad durante toda la vida del pozo.

## CERTIFICADOS

Hemos pasado la auditoría de API 11E, API Q1, Unión Europea CE-ATEX/LVD/EMC. ISO 9001 - 2015 , ISO 14001 - 2004 y OHSAS 18001 - 2015 , y obtuvo los certificados correspondientes:

- **Certificado API SPEC 11E**
- **Certificado API SPEC Q1**
- **Certificado CM de la UE**
- **Certificado ISO9001**
- **Certificado ISO14001**
- **Certificado OHSAS 18001**



## FUNCIONES PRINCIPALES

**Ventaja de la plataforma:** La empresa ha estado cooperando con un equipo de profesionales durante mucho tiempo, confiando en los logros de diseño y la experiencia en el diseño de estructuras de grandes reductores de velocidad.

**Ventaja de la experiencia:** desde 2003, la empresa ha proporcionado juegos completos de productos de unidades de bombeo a campos petroleros nacionales y extranjeros, y ahora ha suministrado más de 19.000 unidades. Después de años de experiencia acumulada en la fabricación de reductores, hemos desarrollado un equipo de fabricación altamente calificado y de alta calidad y hemos desarrollado una gran cantidad de accesorios especiales, que han sentado una base sólida para la consistencia de los productos.

**Ventajas de diseño y fabricación:** la capacidad de diseñar y fabricar API SPEC 11E y GB/T29021 con unidades de bombeo y reductores de serie completa.

GB/T29021	
Carga nominal	10-190 KN
Máx. Longitud de la carrera	0.2-6.0 m
Ataque	1-20 /min
Clasificación del reductor	0.73-210 KN.m

API 11E	
Capacidad de la estructura	2100-47000 lb
Máx. Longitud de la carrera	16-300 in
Ataque	1-20 /min
Clasificación del reductor	16000-1824000 in -lb



## UNIDAD DE BOMBEO DE CORREA

La unidad de bombeo por correa está en transmisión puramente mecánica. Es especialmente adecuado para su uso con bombas grandes para alto volumen de fluido, diámetro de bomba pequeño, pozos grandes y profundos y recuperación de petróleo pesado.

### Características:

1. Transmisión por correa: la potencia se transmite mediante una correa resistente de larga duración, cuyo efecto de amortiguación elástica absorbe el impacto en acción inversa y da como resultado un movimiento recíproco uniforme de la varilla;
2. Carrera larga y SPM bajo: La carrera larga produce un alto llenado de la bomba y un menor impacto del fluido; Baja carrera significa menos desgaste en el equipo de fondo de pozo;
3. Un sistema de soporte de producción bastante completo garantiza que la unidad utilice bombas grandes para alto volumen de fluido, diámetro de bomba pequeño, pozos grandes y profundos y recuperación de petróleo pesado.



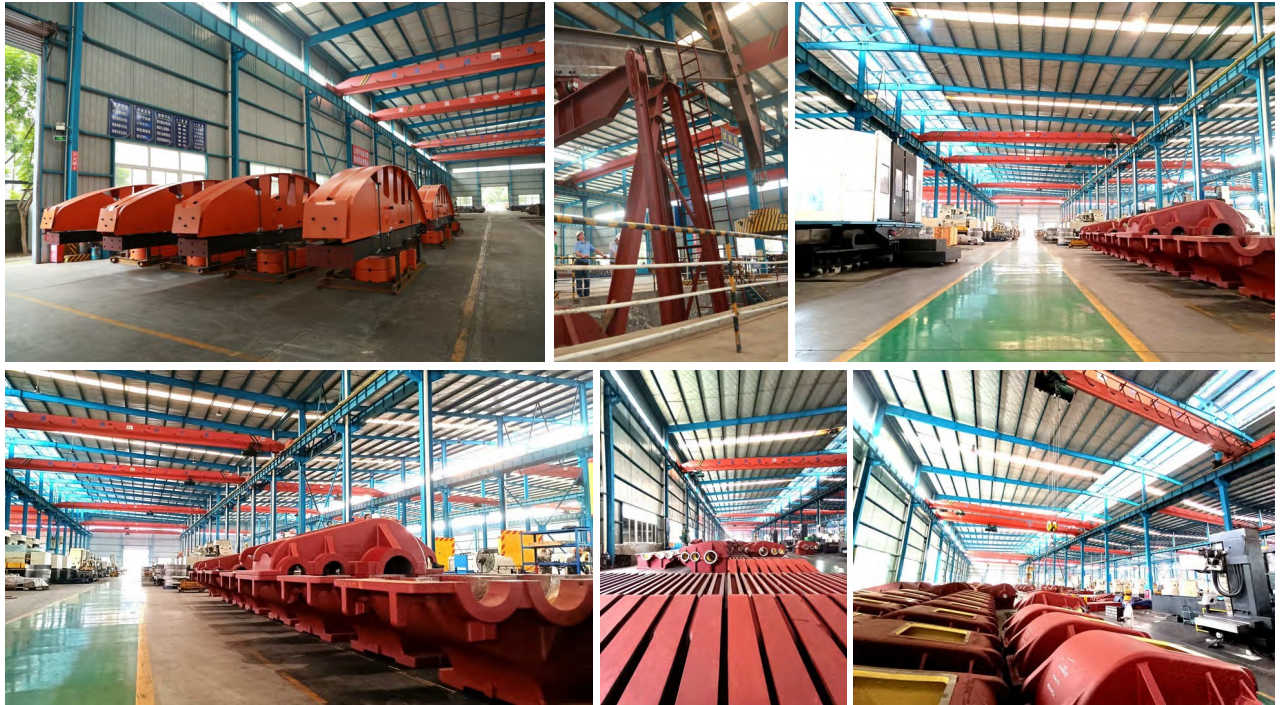
Modelo	OS-WCYD12-6-37Z	OS-WCYD14-7-37Z	OS-WCYD16-7-53Z	OS-WCYD26-8-53Z	OS-WCYD22-8-53Z	OS-WCYD22-9-53Z	OS-WCYD26-8-73Z
Máx. Varilla pulida Carga 1	12	14	16	20	22	22	26
Torque, engranaje Reductor kN - m	37	37	53	53	53	53	73
Potencia del motor kW	37	45	55	75	75	75	110
Longitud de carrera m	6	7	7/7.3	8	8	9	8
Carreras máximas por minuto min*	4	35	35	3	3	2.5	3
Base de contrapeso t	3	3.5	4	5.5	6	6	7
Contrapeso-Max.Aux. t Peso, (t)	65	8	9	105	12	12	14.5
Sin marco de hormigón	18	21	26	32	33	35	40
Temperatura de trabajo	-30-50 C	-30-50 C	-30-50 C	-30-50C	-30-50 C	-30-50 C	-30-50C
Electromagnetismo. Sistema de frenado automático.	Opcional	Opcional	Opcional	Opcional	Opcional	Opcional	Opcional

# UNIDADES DE BOMBEO



## PRODUCCIÓN

### Producto



### Logística



# UNIDADES DE BOMBEO



## PRODUCCIÓN

### Taller de mecanizado



### Taller de componentes estructurales



### Taller de chapa



### Banco de pruebas





## FCP OILTECH SAC

Av. Javier Prado Oeste 757 Int. 9004

Edificio Sky Tower

Urbanización Orrantia del Mar

Magdalena del Mar. Lima. Peru

[www.fcpoiltech.net](http://www.fcpoiltech.net)